

## STACJONARNY SYSTEM OBSERWACJI TERENU



MASZT

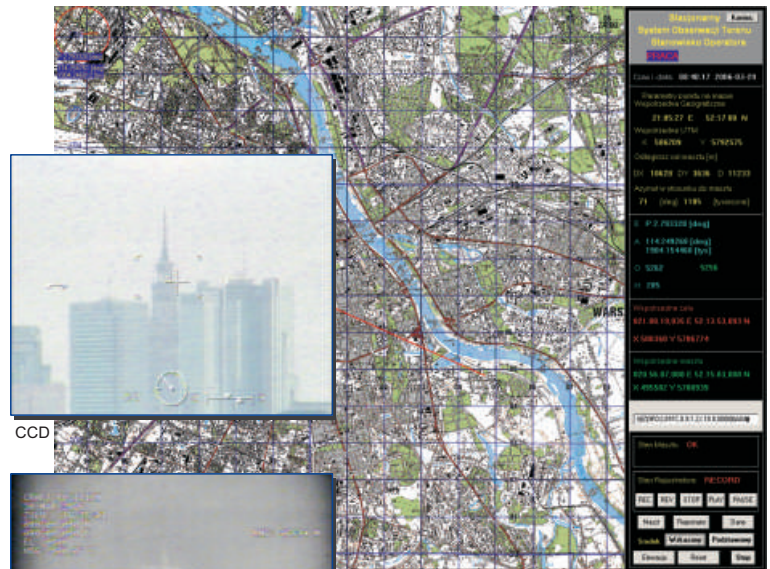
GŁOWICA

PULPIT STEROWANIA  
GŁOWICĄ

KONTENER

### PRZEZNACZENIE

Stacjonarny System Obserwacji Terenu może być stosowany do obserwacji i nadzoru wybranych obszarów lub obiektów. Zastosowane w systemie kamery mogą pracować w widzialnym i termalnym zakresie widma fal elektromagnetycznych, w różnych porach doby i różnych warunkach atmosferycznych.



CCD

IR

INTERFEJS OPERATORA SYSTEMU

### BUDOWA

Stacjonarny System Obserwacyjny składa się z:

- ♦ masztu mobilnego MM36,
- ♦ optoelektronicznej głowicy obserwacyjnej,
- ♦ układu przekazywania obrazów,
- ♦ stanowiska operatora,
- ♦ urządzeń zabezpieczenia logistycznego systemu,
- ♦ kontenera stanowiska operatora systemu.



STANOWISKO OPERATORA