

## SYSTEM MONITOROWANIA PROCESU SZKOLENIA LOTNICZEGO I NIEZAWODNOŚCI STATKU POWIETRZNEGO W CZASIE RZECZYWISTYM

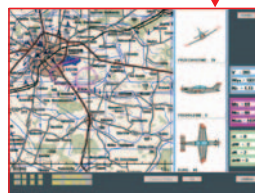


### PRZEZNACZENIE

- ♦ Poprawa bezpieczeństwa lotów

### CECHY UŻYTKOWE

- ♦ Monitorowanie parametrów lotu statku powietrznego
- ♦ Monitorowanie parametrów pracy zespołu napędowego oraz układów i instalacji pokładowych statku powietrznego
- ♦ Monitorowanie trasy lotu statku powietrznego
- ♦ Monitorowanie czynności pilota w czasie lotu oraz bieżąca ocena jego wyszkolenia
- ♦ Przewidywanie niebezpiecznych stanów lotu oraz przeciwdziałanie ich występowaniu



### CHARAKTERYSTYKA SYSTEMU

- ♦ W skład systemu wchodzi:
  - naziemne stanowisko monitorowania lotu statku powietrznego,
  - system rejestracji danych,
  - system transmisji danych na ziemię.
- ♦ Zastosowanie do transmisji danych pokładowej radiostacji statku powietrznego umożliwia przekazywanie danych w czasie rzeczywistym.
- ♦ Modułowa budowa systemu umożliwia jego łatwą rozbudowę oraz rozszerzanie funkcji realizowanych przez system.