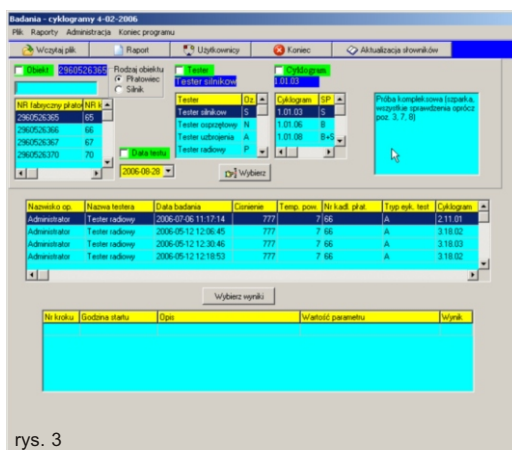


## ZMODERNIZOWANY KOMPLEKSOWY SYSTEM DIAGNOSTYCZNY MK 9.12/M



rys. 1



rys. 3

### PRZEZNACZENIE SYSTEMU

- Diagnostowanie zespołu napędowego oraz systemów samolotu MiG-29

### CZĘŚCI SKŁADOWE SYSTEMU:

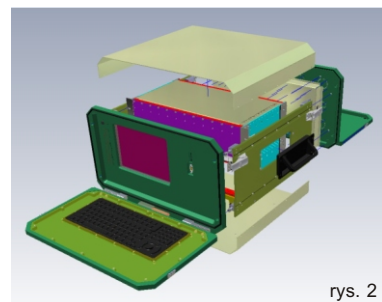
- zestaw pomiarowy AKRS-SD/M przeznaczony do diagnostowania stanu technicznego silnika i współpracujących z nim instalacji (hydraulicznej, paliwowej, ppoż.)
- zestaw pomiarowy AKRS-N/M przeznaczony do diagnostowania osprzętu oraz wyposażenia nawigacyjnego i radioelektronicznego
- zestaw pomiarowy AKRS-AW/M przeznaczony do diagnostowania obwodów sterowania uzbrojeniem
- zestaw pomiarowy AKRS-PK/M przeznaczony do diagnostowania radiolokacyjnej stacji poszukiwania, przechwytywania i celowania NO 19E oraz systemu celowniczego OEPS-29 (23S)
- informatyczny system zarządzania wynikami kontrolnymi przeznaczony do zarządzania wynikami sprawdzeń wykonanych za pomocą wszystkich zestawów (rys.1)

W skład każdego zestawu pomiarowego wchodzi (rys.2):

- tester diagnostyczny TD
- pulpit operatora PO-1
- blok gniazda zasilającego BGZ-1

Głównym elementem każdego zestawu pomiarowego jest tester diagnostyczny charakteryzujący się budową blokową (rys.3), złożony z:

- bloku komutacyjnego z zestawem złącz do połączenia z obwodami kontrolowanymi
- bloku głównego z kilkudziesięcioma różnego typu specjalizowanymi kartami pomiarowo-stymulującymi tworzącymi około kilkaset torów analogowych i cyfrowych
- bloku sterującego z kontrolerem w postaci komputera jednoukładowego



rys. 2