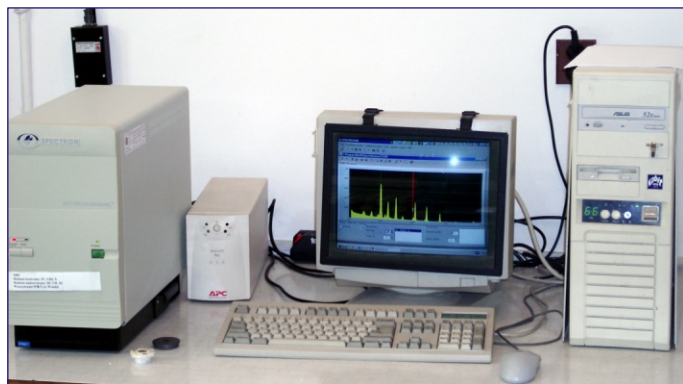


AKREDYTOWANE LABORATORIUM DIAGNOSTYKI SYSTEMÓW TRIBOLOGICZNYCH



ZADANIA LABORATORIUM

- ♦ Diagnostowanie stanu technicznego układów łożyskowania silników lotniczych oraz pokładowych instalacji hydraulicznych statków powietrznych

BADANE OBIEKTY

- ♦ układy łożyskowania silników lotniczych i pokładowe instalacje hydrauliczne

METODY BADAWCZE

- ♦ Zawartość wybranych pierwiastków w produktach zużycia w użytkowanych cieczach roboczych oznaczana *metodą spektrometrii emisyjnej*. Dolna granica wykrywalności - 1 ppm.
- ♦ Zawartość wybranych pierwiastków w produktach zużycia wydzielonych z użytkowanych cieczy roboczych oznaczana *metodą fluorescencji rentgenowskiej*. Dolna granica wykrywalności - 0.2 g/ml.
- ♦ Współczynniki charakteryzujące zużycie wyznaczone dla produktów zużycia wydzielonych z użytkowanych cieczy roboczych za pomocą pola magnetycznego - *metoda ferrograficzna*.
- ♦ Klasa czystości. Zawartość w cieczach roboczych cząstek o wielkościach w zakresie od 2-500 m - *metoda granulometryczna*.

Wyniki badań z poszczególnych diagnostyk zgromadzone w skomputeryzowanej bazie danych pozwalają na śledzenie w czasie eksploatacji stanu technicznego danego układu hydraulicznego czy silnika. Pozwala to na postawienie z dużym prawdopodobieństwem prawidłowej diagnozy tzn. na:

- ♦ ocenę i prognozowanie jego stanu technicznego w trakcie bieżącej eksploatacji (bieżącą eksploatacją wg stanu technicznego);
- ♦ uzyskiwanie wczesnych sygnałów podwyższonego zużycia jego elementów;
- ♦ wykrywanie stanów przedawaryjnych, podejmowanie odpowiednich przedsięwzięć profilaktycznych m.in. zaplanowanie remontu.